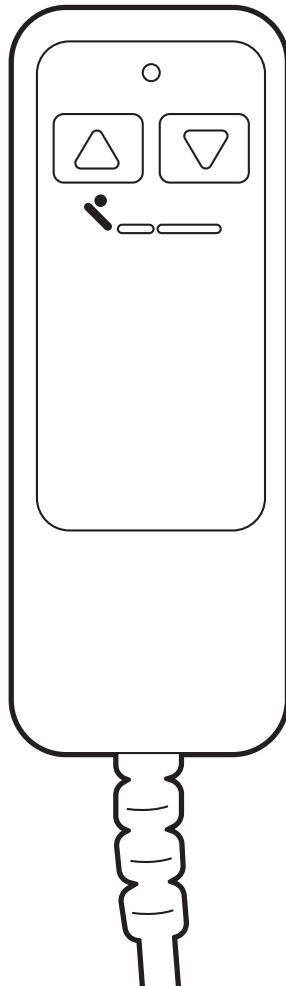
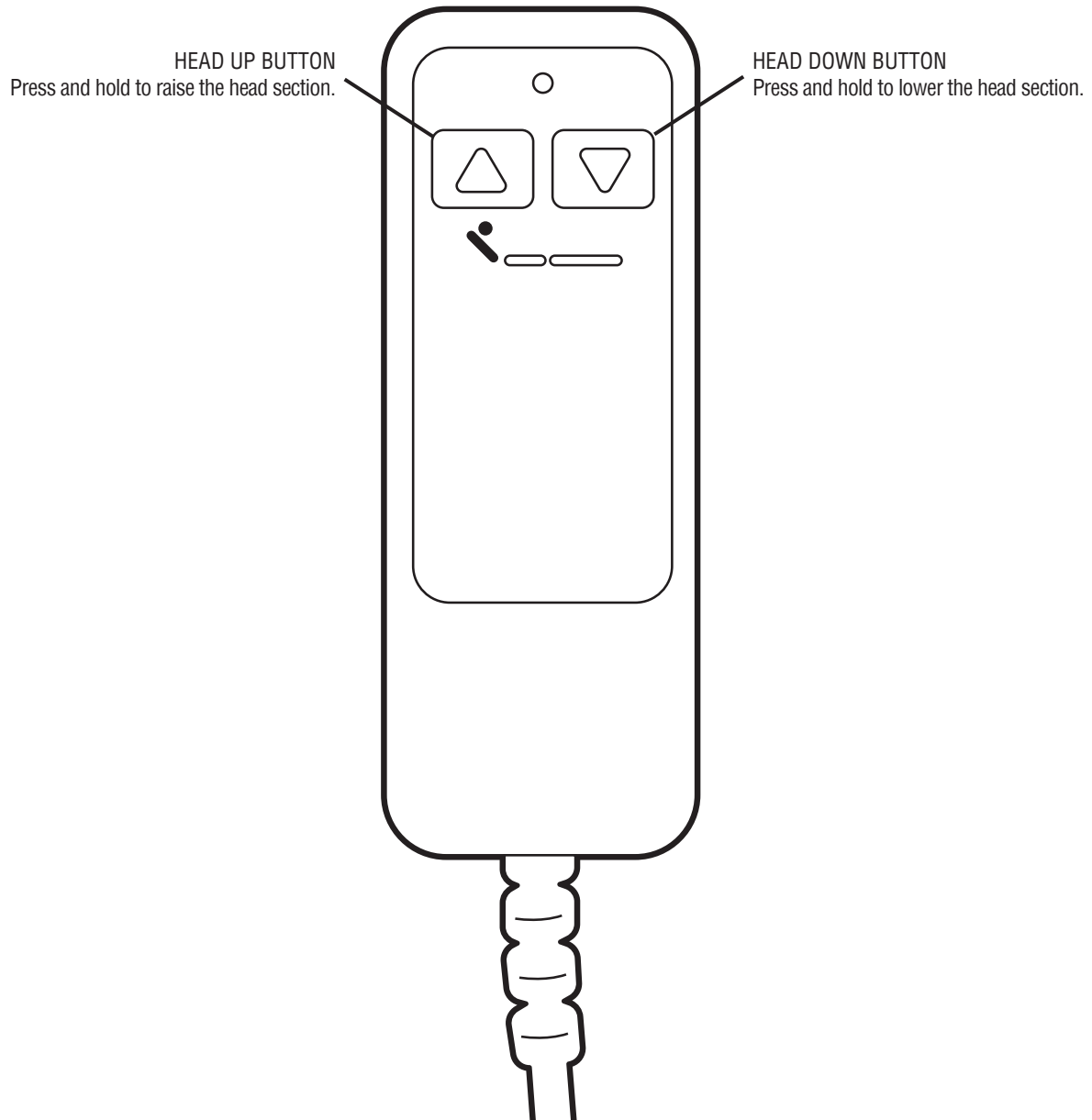


Remote Control user guide

■ ENGLISH ■ ESPAÑOL ■ FRANÇAIS



REMOTE CONTROL FUNCTION

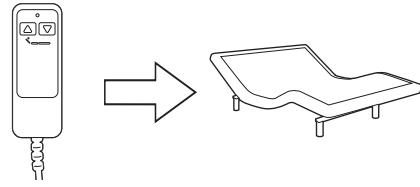


REMOTE CONTROL PROGRAMMING - 1 REMOTE TO OPERATE 1 BASE

STEP 1

Plug remote control cord into base motor cable (FIGURE 1). Pivot cable latch downward and snap cable latch in closed position (FIGURE 1).

NOTE: ALIGN PINS BEFORE INSERTING PLUGS (FIGURE 1). DO NOT WEAVE CORDS THROUGH BASE STRUCTURE.



STEP 2

Plug electrical power cord into a working, grounded electrical outlet.

NOTE: AN ELECTRICAL SURGE PROTECTION DEVICE IS RECOMMENDED (NOT INCLUDED).

STEP 3

Operate the remote control to verify the base functions correctly.

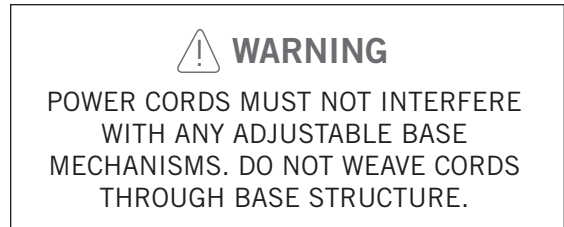
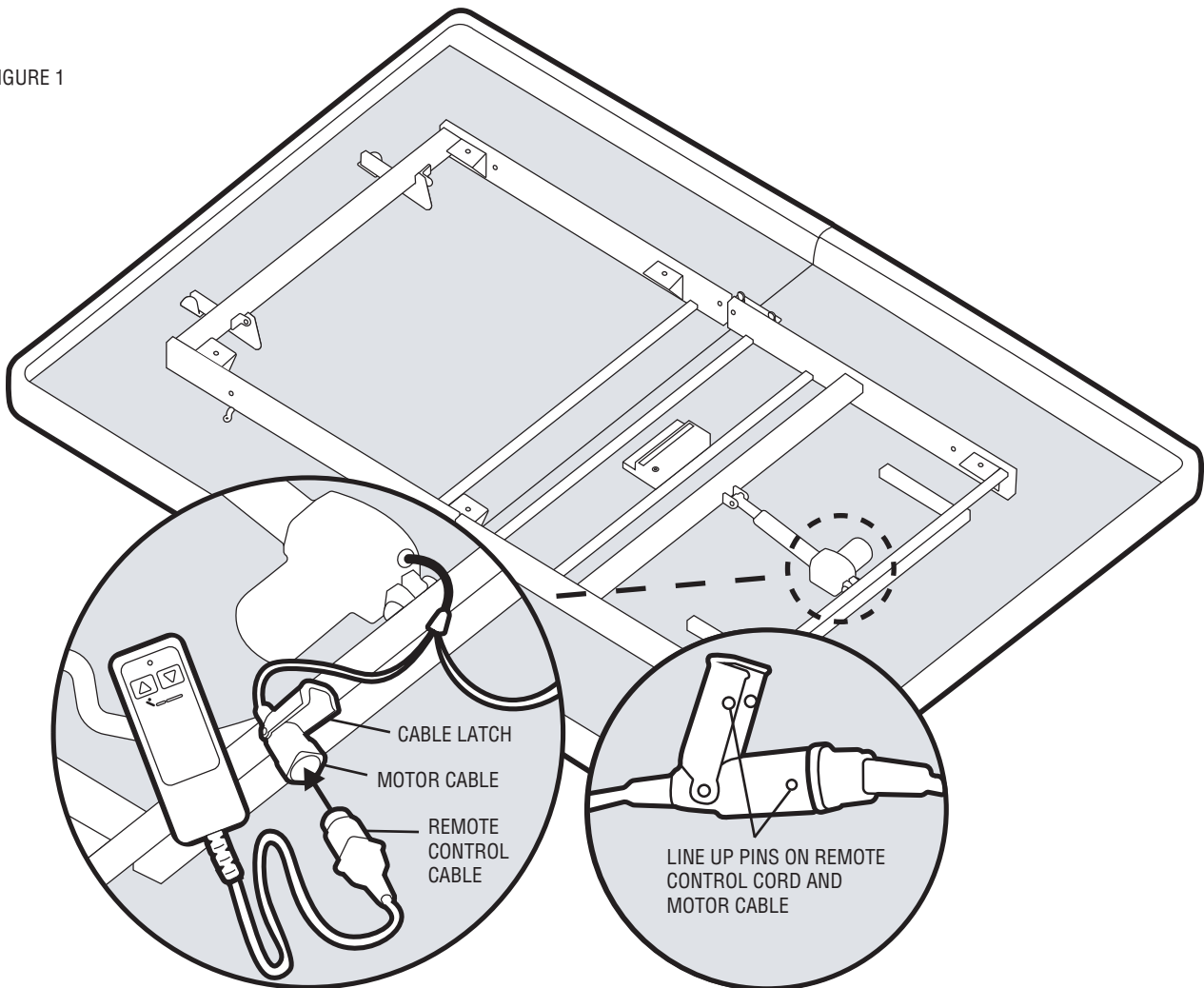


FIGURE 1



TANDEM SYNCING

To tandem sync two bases to operate as one base, perform the following procedure:

STEP 1

Locate the sync cable (FIGURE 2).

STEP 2

Unplug both remote control cords from respective base motor cables.

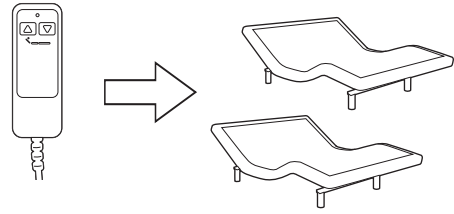
STEP 3

Plug (1) male end of sync cable into motor cable of base 1; place the other male end of sync cable into motor cable of base 2 (FIGURE 2).

STEP 4

Plug (1) remote control cord into female end of sync cable (FIGURE 2). Second remote is not needed. Retain for future use.

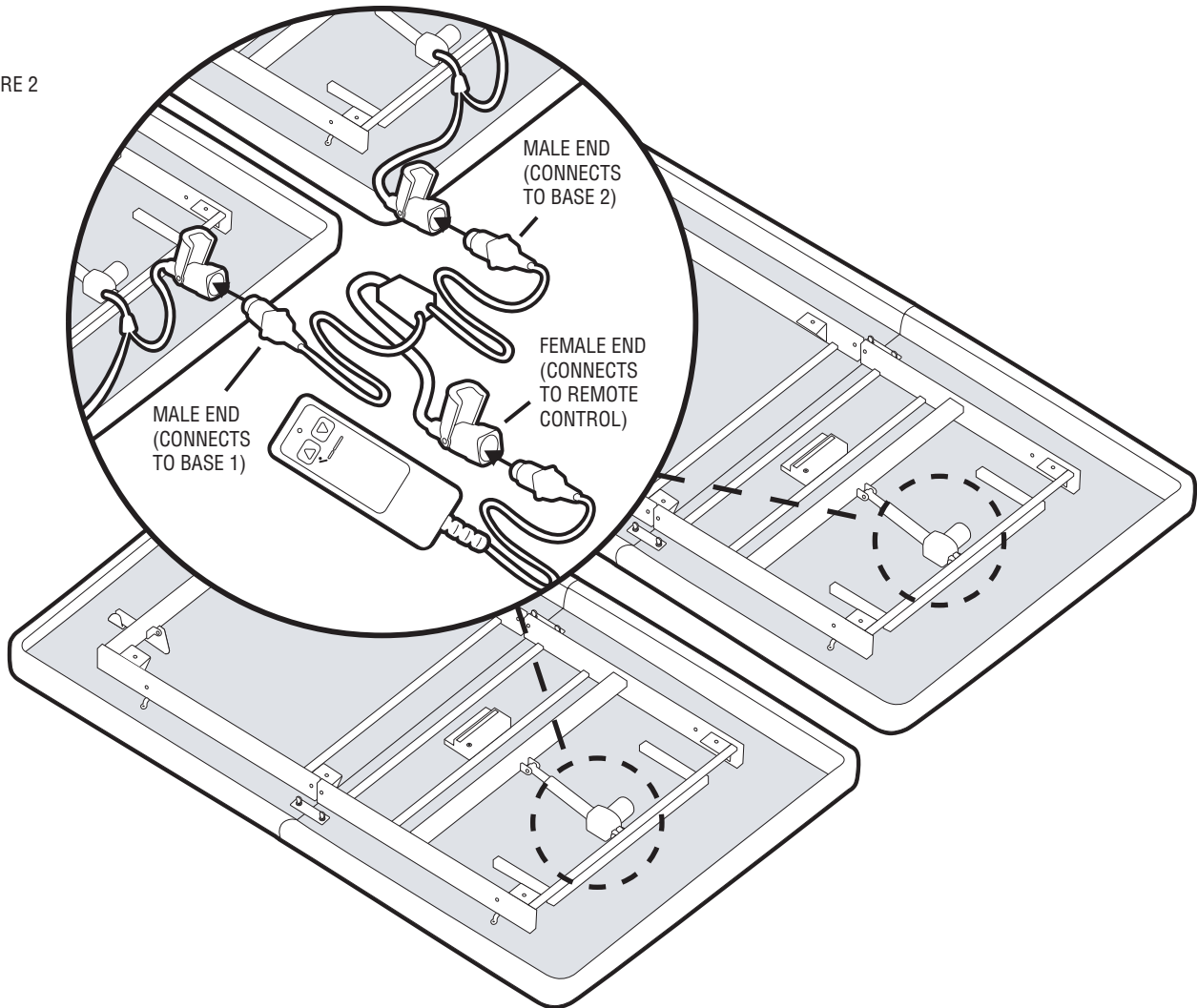
One remote control will now operate both bases.



WARNING

POWER CORDS MUST NOT INTERFERE WITH ANY ADJUSTABLE BASE MECHANISMS. DO NOT WEAVE CORDS THROUGH BASE STRUCTURE.

FIGURE 2

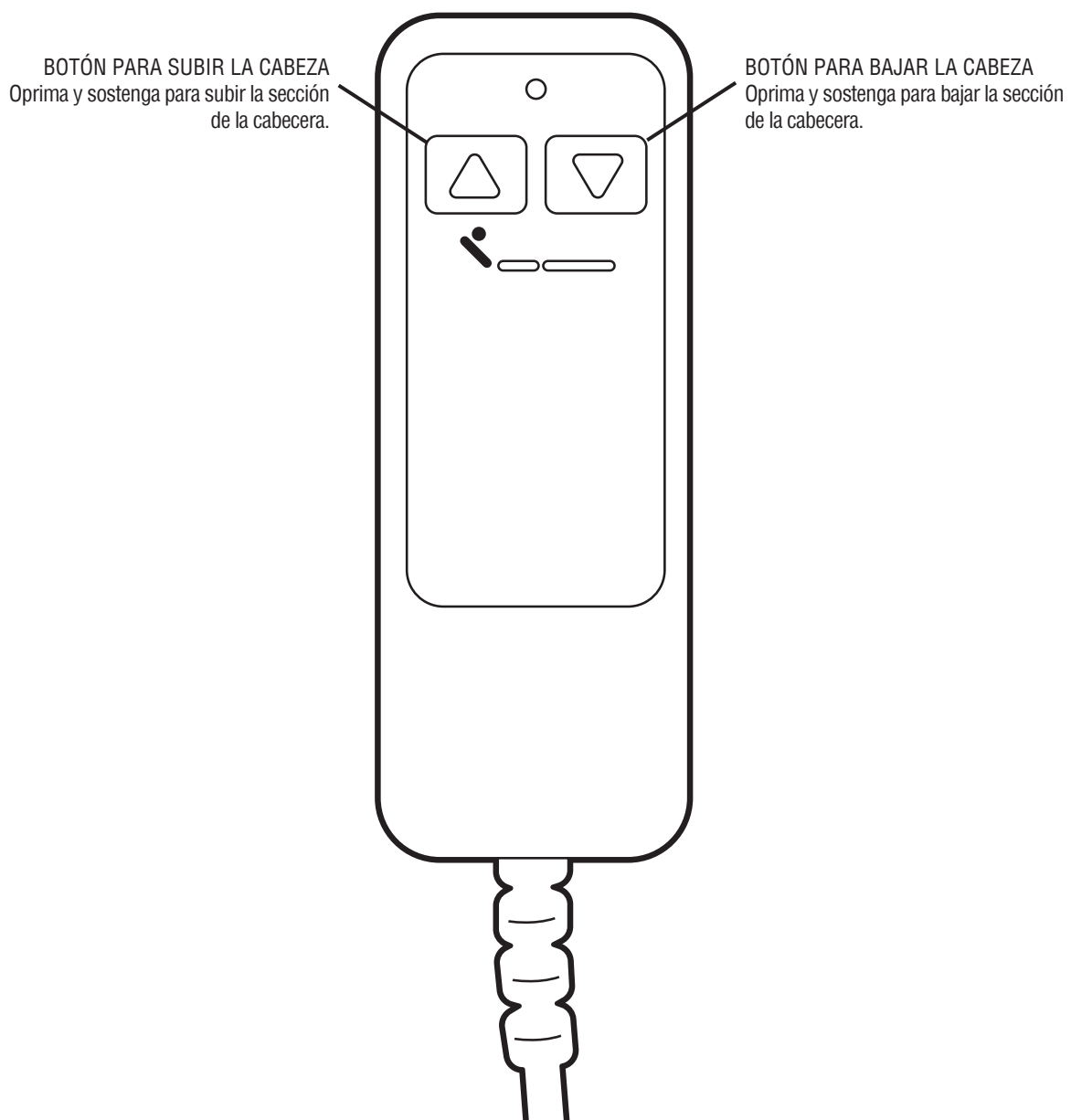


TROUBLESHOOTING

If the adjustable base fails to operate, investigate the symptoms and possible solutions provided in the chart below:

SYMPTOM	SOLUTION
Remote control will not activate base.	<ul style="list-style-type: none">• Verify power cord is plugged into a working, grounded electrical outlet. <i>A grounded, electrical surge protection device is recommended.</i> Test outlet by plugging in another working appliance.• Verify remote control is plugged into the motor.• Unplug power cord, wait 30 seconds and plug in to reset electronic components.• Electrical circuit breaker may be tripped. Check electrical service breaker box to verify.• Defective surge protection device or electrical outlet. Test outlet by plugging in another working appliance.
Head section will elevate, but will not return to the horizontal (flat) position.	<ul style="list-style-type: none">• Base mechanism may be obstructed. Elevate base and check for obstruction. Remove obstruction.• Head section may be too close to the wall.

FUNCIÓN DEL CONTROL REMOTO



PROGRAMACIÓN DEL CONTROL REMOTO - 1 CONTROL REMOTO PARA OPERAR 1 BASE

PASO 1

Enchufe el cordón del control remoto en el cable del motor de la base (FIGURA 1). Gire hacia abajo el gancho pestillo del cable y ajuste el gancho pestillo del cable a la posición cerrada (FIGURA 1).

NOTA: ALINEE LOS PINES ANTES DE INSERTAR LOS ENCHUFES (FIGURA 1). NO PASE LOS CABLES A TRAVÉS DE LA ESTRUCTURA DE LA BASE.

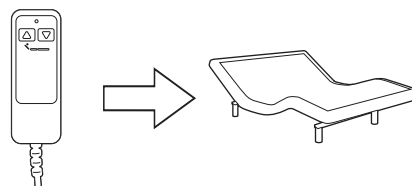
PASO 2

Enchufe el cable de alimentación eléctrica a un tomacorriente que funcione y esté conectado a tierra.

NOTA: SE RECOMIENDA UTILIZAR UN DISPOSITIVO DE PROTECCIÓN CONTRA SOBREVOLTAJE (NO INCLUIDO).

PASO 3

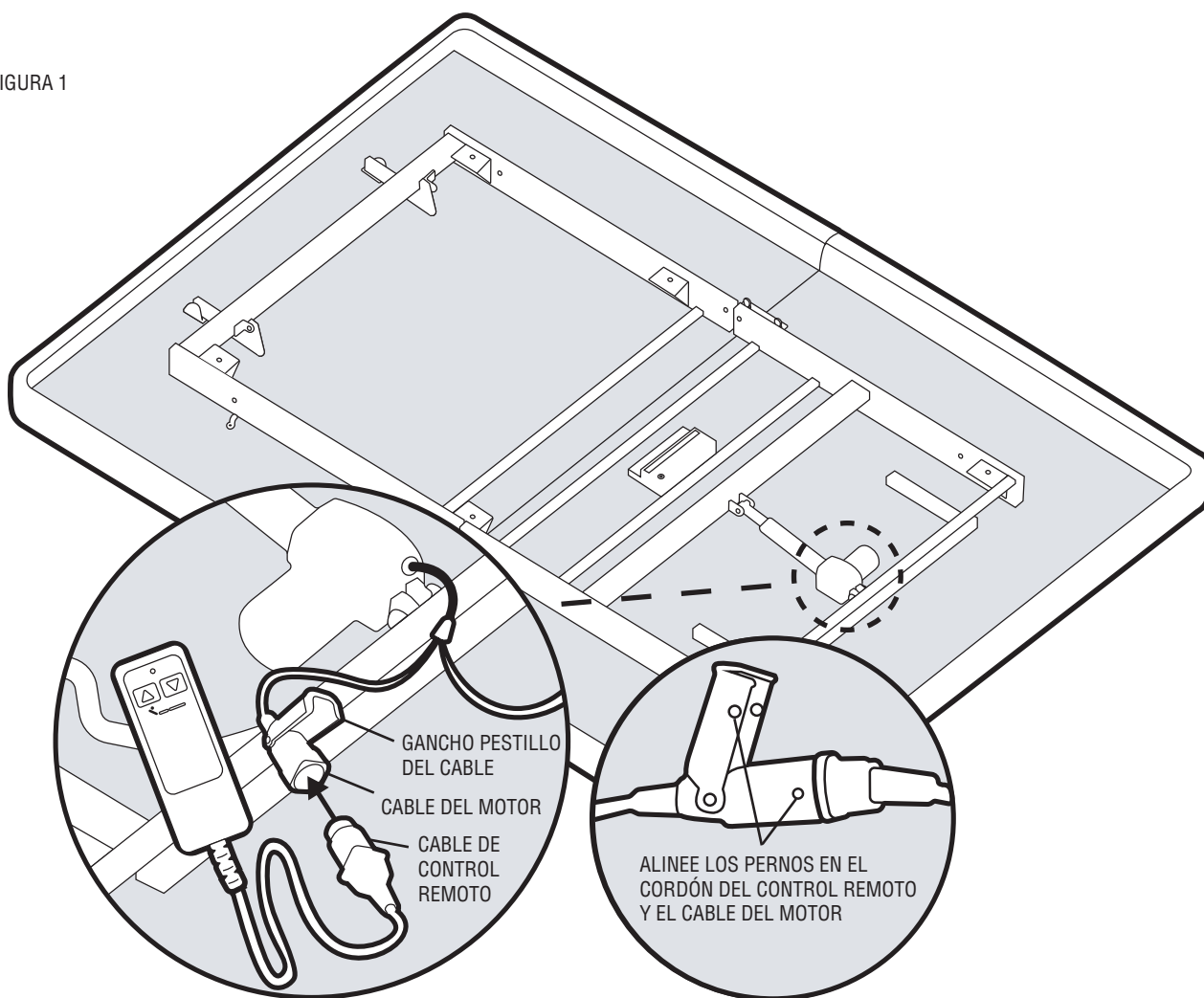
Haga funcionar el control remoto para verificar que la base funcione correctamente.



ADVERTENCIA

LOS CABLES DE ALIMENTACIÓN NO DEBEN INTERFERIR CON NINGÚN MECANISMO DE LA BASE AJUSTABLE. NO PASE LOS CABLES A TRAVÉS DE LA ESTRUCTURA DE LA BASE.

FIGURA 1



SINCRONIZACIÓN EN TÁNDEM

Si va a sincronizar en tándem dos bases para que operen como una sola, realice el siguiente procedimiento:

PASO 1

Ubique el cable de sincronización (FIGURA 2).

PASO 2

Desconecte ambos cables de los controles remotos de los respectivos cables de los motores de las bases.

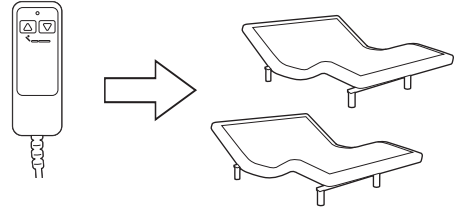
PASO 3

Conecte un extremo del enchufe macho del cable de sincronización en el cable del motor de la base 1; coloque el otro extremo del enchufe macho del cable de sincronización en el cable del motor de la base 2 (FIGURA 2).

PASO 4

Conecte (1) el cable del control remoto dentro del extremo del enchufe hembra del cable de sincronización. El segundo control remoto no se necesita. Conservar para uso futuro (FIGURA 2).

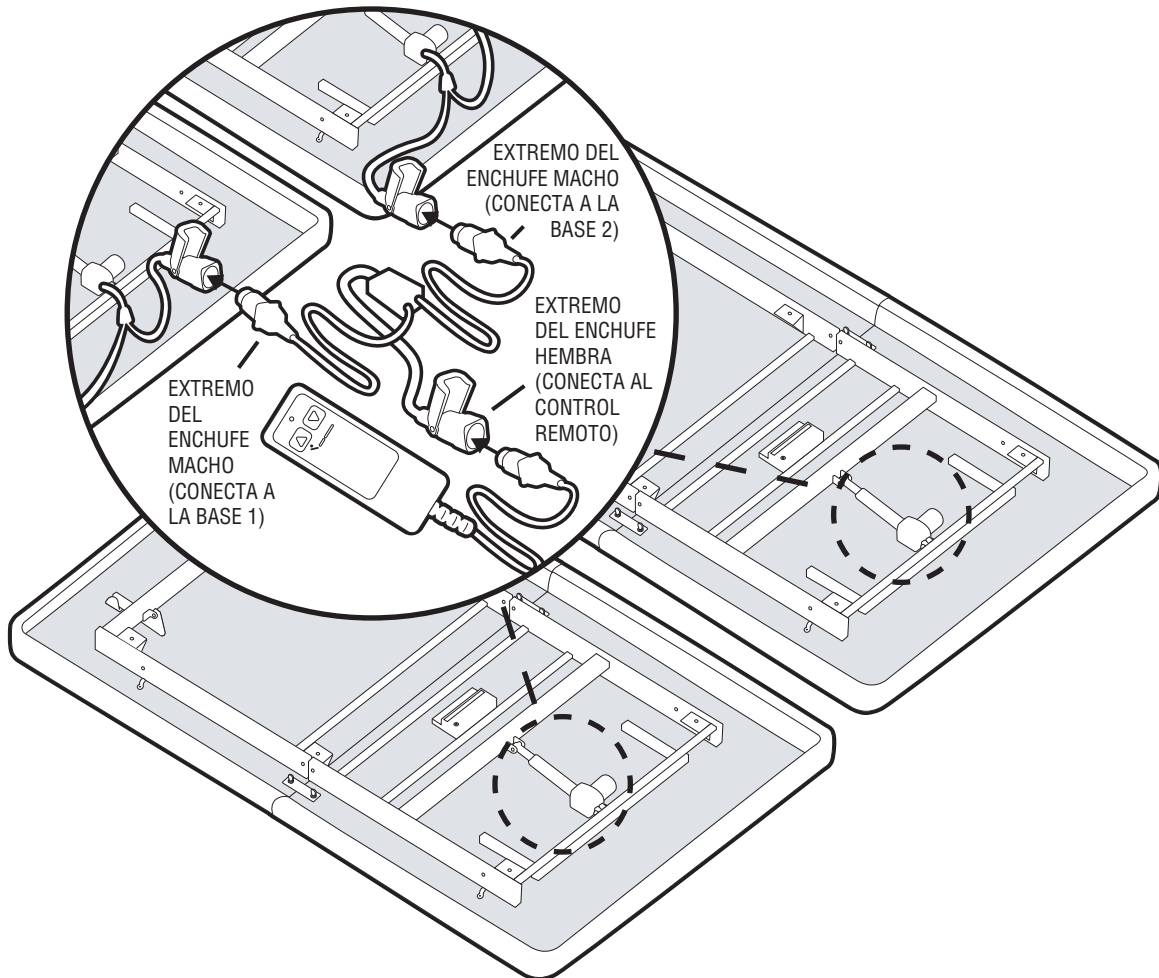
Ahora, un control remoto operará ambas bases.



ADVERTENCIA

LOS CABLES DE ALIMENTACIÓN NO DEBEN INTERFERIR CON NINGÚN MECANISMO DE LA BASE AJUSTABLE. NO PASE LOS CABLES A TRAVÉS DE LA ESTRUCTURA DE LA BASE.

FIGURA 2

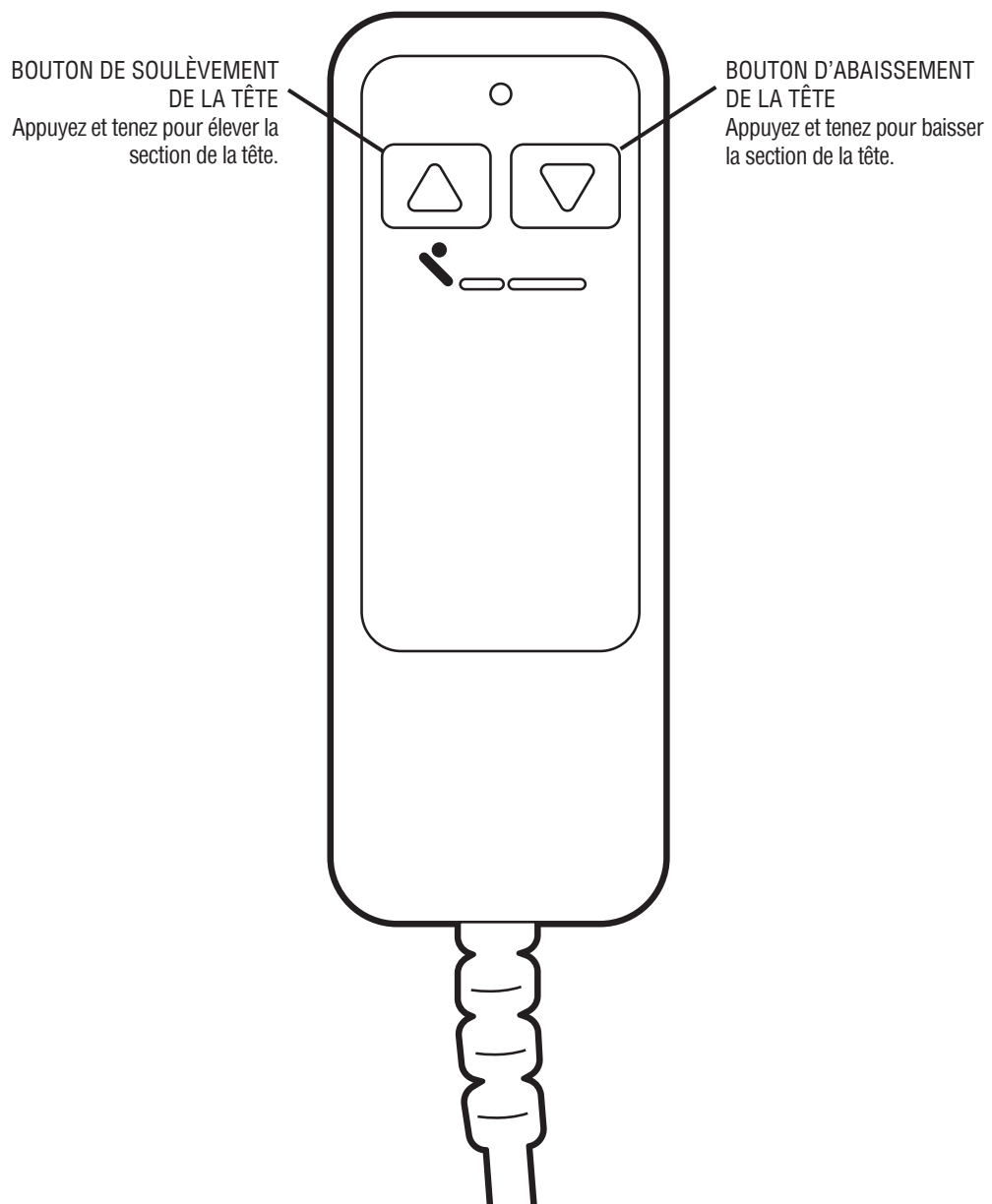


RESOLUCIÓN DE PROBLEMAS

Si la base ajustable no funciona, investigue los síntomas y las posibles soluciones que se proporcionan en el cuadro a continuación:

SÍNTOMA	SOLUCIÓN
El control remoto no activará la base.	<ul style="list-style-type: none">• Verifique que el cable de alimentación esté enchufado a un tomacorriente conectado a tierra y que funcione. Se recomienda utilizar un dispositivo de protección contra sobretensión eléctrica puesto a tierra. Pruebe el tomacorriente enchufando otro aparato que funcione.• Verifique que el control remoto esté enchufado al motor.• Desconecte el cable de alimentación, espere 30 segundos y conéctelo para restablecer los componentes electrónicos.• Se podría activar el interruptor eléctrico. Revise la caja del interruptor del servicio eléctrico para verificar.• Dispositivo de protección contra descargas eléctricas defectuoso o la toma de corriente. Conecte la toma de corriente a otro aparato que funcione para probarla.
Se eleva la sección de cabeza, pero no regresa a la posición horizontal (plana).	<ul style="list-style-type: none">• El mecanismo de la base puede estar obstruido. Eleve la base y revise si hay alguna obstrucción. Retire la obstrucción.• La sección de la cabeza puede estar muy cerca de la pared.

FONCTION DE TÉLÉCOMMANDE



PROGRAMMATION DE LA TÉLÉCOMMANDE - 1 TÉLÉCOMMANDE POUR FAIRE FONCTIONNER 1 BASE

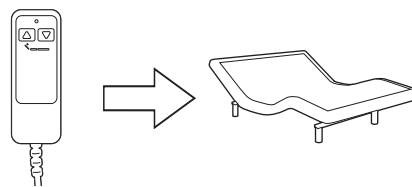
ÉTAPE 1

Branchez le cordon d'alimentation de télécommande dans le câble du moteur de la base (FIGURE 1).

Pivotez le loquet du câble vers le bas et enclenchez le loquet du câble en position fermée (FIGURE 1).

REMARQUE : ALIGNEZ LES BROCHES AVANT D'INSÉRER LES FICHES (FIGURE 1).

N'ENTRELECEZ PAS LES CORDONS DANS LA STRUCTURE DE LA BASE.



AVERTISSEMENT

LES CORDONS D'ALIMENTATION ÉLECTRIQUES NE DOIVENT INTERFÉRER AVEC AUCUN MÉCANISME DE LA BASE AJUSTABLE. N'ENTRELECEZ PAS LES CORDONS DANS LA STRUCTURE DE LA BASE.

ÉTAPE 2

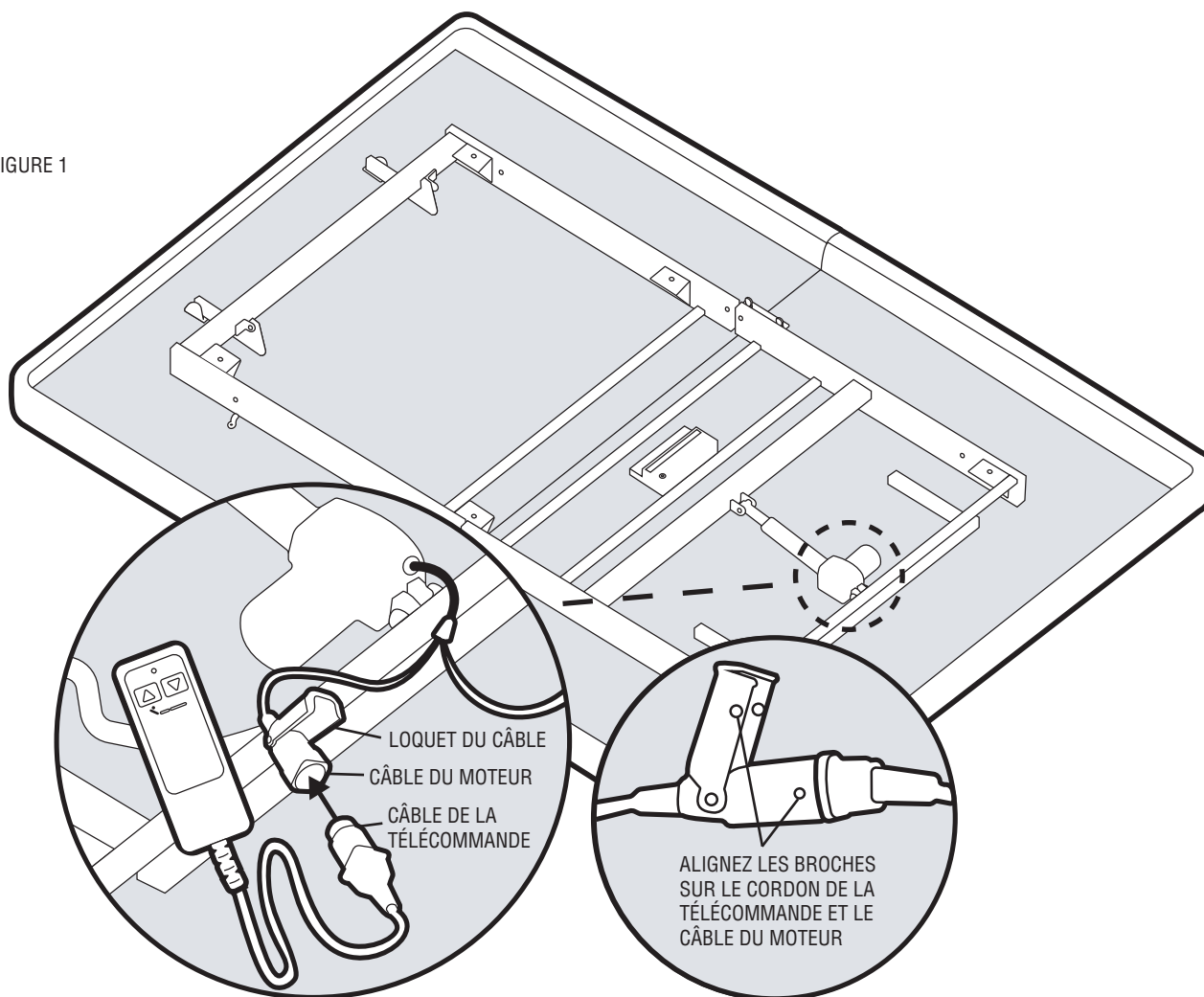
Branchez le cordon d'alimentation électrique dans une prise électrique fonctionnelle et mise à la terre.

REMARQUE : UN DISPOSITIF DE PROTECTION CONTRE LES SURTENSIONS EST RECOMMANDÉ (NON COMPRIS).

ÉTAPE 3

Faites fonctionner la télécommande pour vérifier que la base fonctionne correctement.

FIGURE 1



SYNCHRONISATION TANDEM

Pour synchroniser les deux bases en tandem afin d'opérer comme une base, exécutez la procédure suivante :

ÉTAPE 1

Localiser le câble de synchronisation (FIGURE 2).

ÉTAPE 2

Débranchez les deux cordons de télécommande des câbles respectifs du moteur de la base.

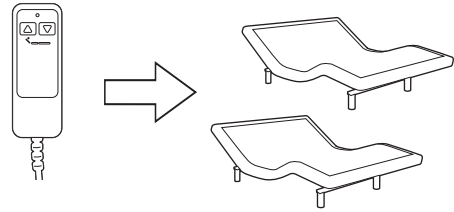
ÉTAPE 3

Branchez (1) extrémité mâle du câble de synchronisation dans le câble du moteur de la base 1; placez l'autre extrémité mâle du câble de synchronisation dans le câble du moteur de la base 2 (FIGURE 2).

ÉTAPE 4

Branchez cordon d'alimentation de (1) télécommande dans l'extrémité femelle du câble de synchronisation (FIGURE 2). La deuxième télécommande n'est pas requise. Conservez pour une utilisation future.

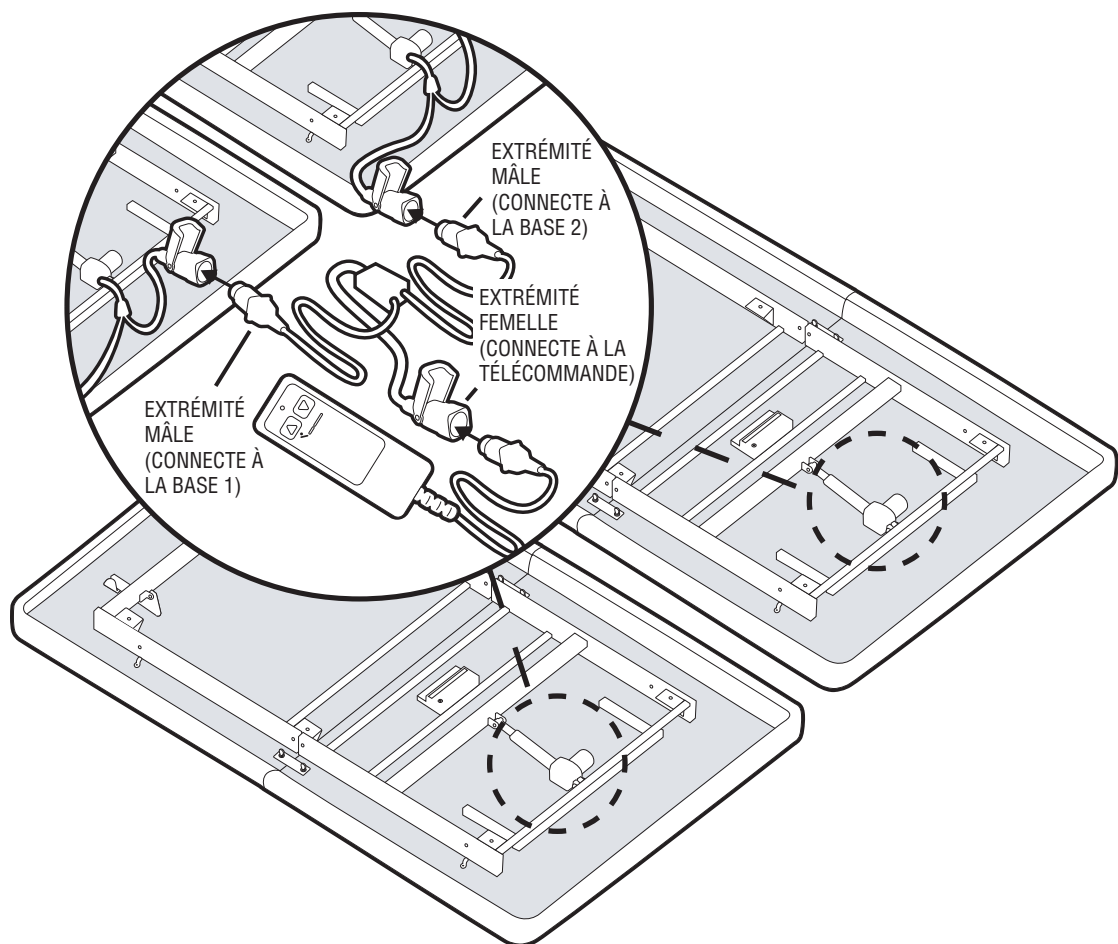
Une télécommande va maintenant opérer les deux bases.



AVERTISSEMENT

LES CORDONS D'ALIMENTATION ÉLECTRIQUES NE DOIVENT INTERFÉRER AVEC AUCUN MÉCANISME DE LA BASE AJUSTABLE. N'ENTRELACEZ PAS LES CORDONS DANS LA STRUCTURE DE LA BASE.

FIGURE 2



RÉSOLUTION DE PROBLÈMES

Si la base ajustable ne fonctionne pas, faites une recherche des symptômes et des solutions possibles indiquées sur le tableau ci-après :

SYMPTÔME	SOLUTION
La télécommande n'activera pas la base.	<ul style="list-style-type: none">• Vérifiez que le cordon électrique est branché dans une prise électrique fonctionnelle et mise à la terre. Un dispositif de protection contre la surcharge mis à la terre est recommandé. Testez la prise en branchant un autre appareil fonctionnel.• Vérifiez que la télécommande est branchée dans le moteur.• Débranchez le cordon d'alimentation, attendez 30 secondes et rebranchez-le pour réinitialiser les composants électroniques.• Le disjoncteur électrique s'est peut-être déclenché. Vérifiez la boîte du disjoncteur de distribution électrique.• Dispositif de protection contre la surcharge ou prise électrique défectueux. Testez la prise en branchant un autre appareil fonctionnel.
La section de la tête s'élèvera, mais ne reviendra pas à la position horizontale (à plat).	<ul style="list-style-type: none">• Le mécanisme de la base peut être obstrué. Élevez la base et vérifiez s'il y a une obstruction. Retirez l'obstruction.• La section de la tête peut-être trop proche du mur.



CUSTOMER SERVICE toll free: (800) 888-3078
SERVICIO AL CLIENTE sin costo: (800) 888-3078
SERVICE À LA CLIENTÈLE sans frais (877) 452-2665

